

充電式スタンドライト 取扱説明書

この度は、充電式スタンドライトをご購入頂き、誠に有難うございます。ご使用前に必ず取扱説明書をよくお読みいただき正しくご使用ください。また、お読みになった後は大切に保管してください。



警告

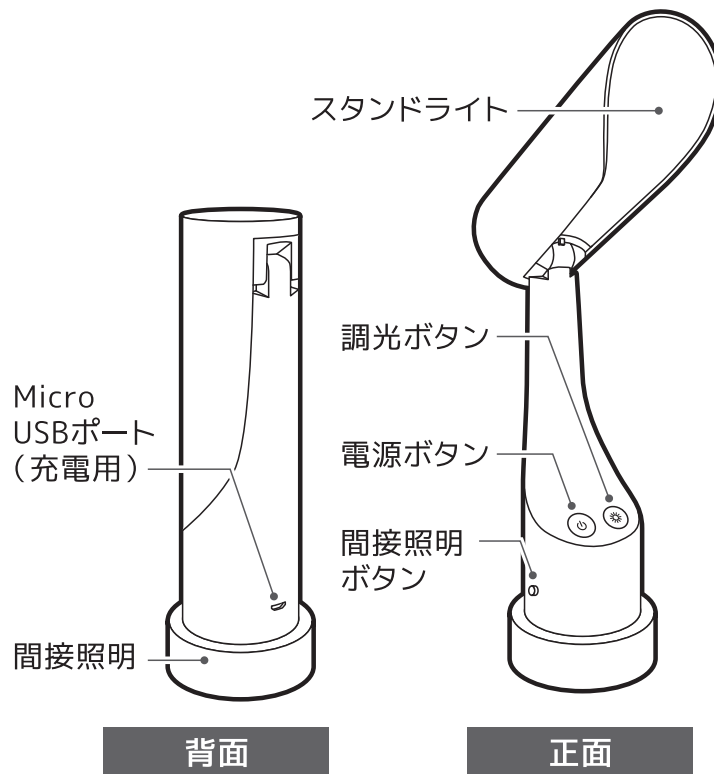
- ※製品の特性上、長くご使用頂くためには、約3カ月に1回の充電をしてください。充電電池の経年劣化を和らげます。
- ※使用後は必ず電源を切ってください。
- ※不安定な場所ではご使用にならないでください。
- ※電源コードや電源プラグを破損するようなことはしないでください。
- ※異常・故障時は直ちに使用を中止し、販売店または弊社サポートセンターにご相談してください。



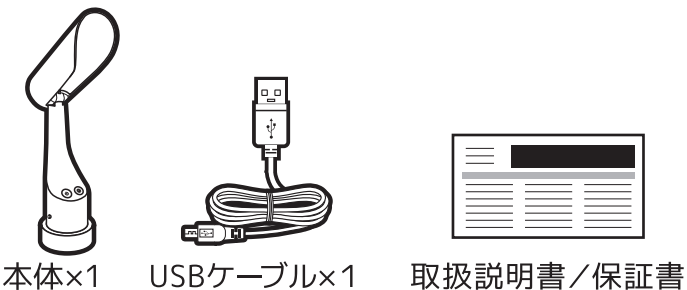
注意

- ※光源を直視しないでください。(目を傷める原因となります。)
- ※お客様自身による分解・改造・修理はしないでください。
- ※小さなお子様の手が届く場所に置かないでください。
- ※異常に温度が高くなる場所や直射日光が当たる場所には保管しないでください。
- ※水やその他の液体には絶対に浸さないでください。
- ※LEDとバッテリーは交換できません。
- ※不適切な使用または間違った取扱いの場合は弊社は一切の責任を負いません。

各部の名称



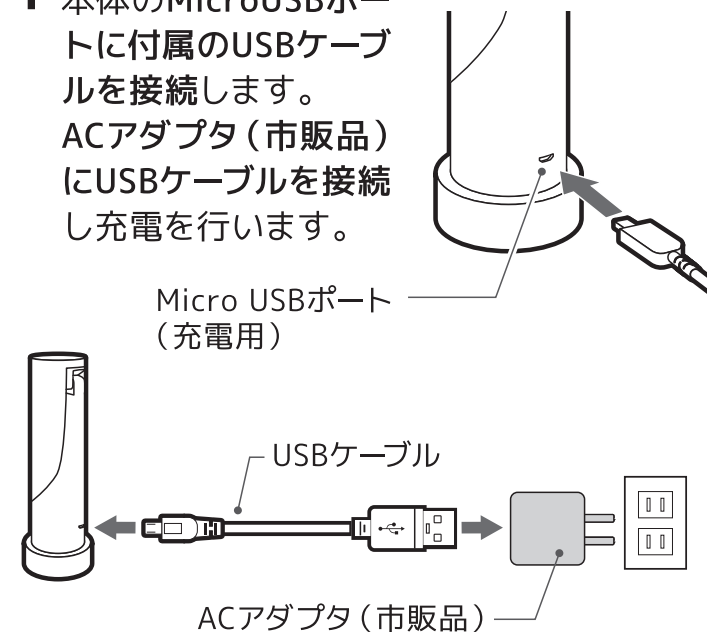
内容物



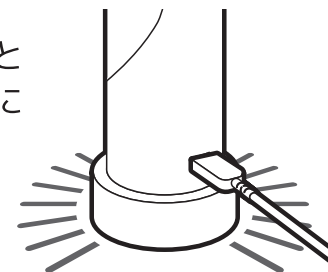
※ACアダプタは付属しておりません。市販のACアダプタをご使用ください。5V/1.0Aを推奨します。

充電をする

1 本体のMicroUSBポートに付属のUSBケーブルを接続します。ACアダプタ(市販品)にUSBケーブルを接続し充電を行います。



2 充電が開始されると間接照明が“赤色”に点灯します。



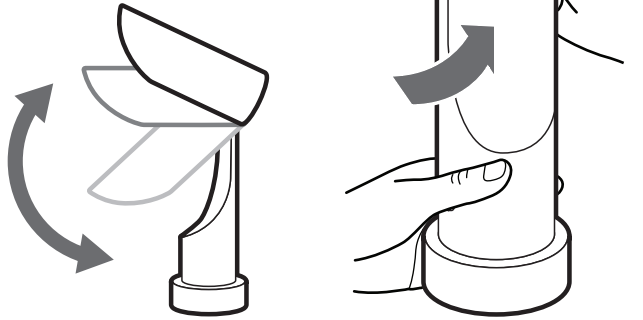
3 フル充電になると間接照明が“緑色”に点灯します。

間接照明

充電中	赤色
充電完了	緑色

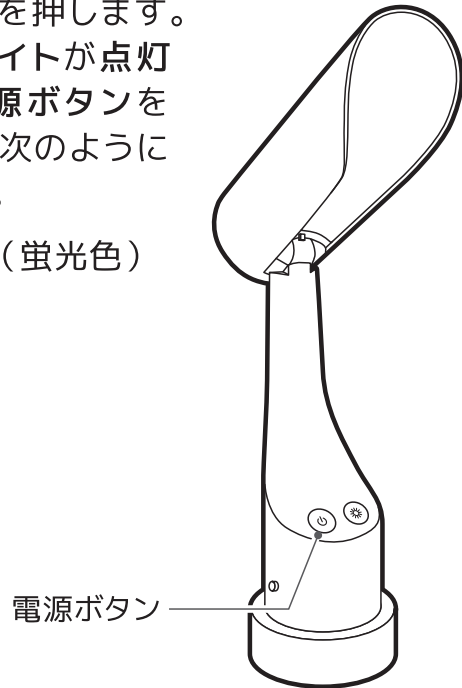
使い方 スタンドライト

- 1 本体下部を押さえながらスタンドライトを持ち上に引き上げます。



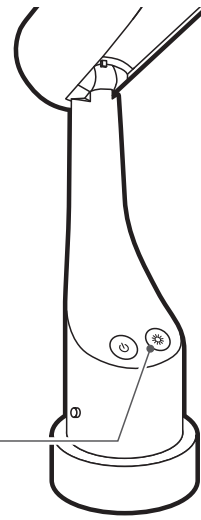
- 2 電源ボタンを押します。スタンドライトが点灯します。電源ボタンを押すたびに次のように変わります。

- ① 電源オン(蛍光色)
- ↓
- ② 昼白色
- ↓
- ③ 電源オフ



- 3 調光ボタンを長押しすると明るさが徐々に変化します。ボタンを長押しする度に、徐々に明るく、徐々に暗くを繰り返します。

調光ボタン



使い方 間接照明

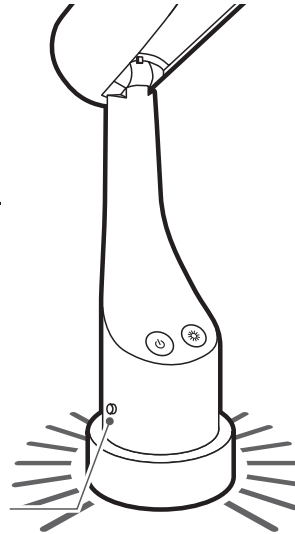
- 1 間接照明ボタンを押すたびに次のように変わります。

充電中

充電無し

- | | |
|----------------|----------------|
| ① グラデー
ーション | ① グラデー
ーション |
| ↓ | ↓ |
| ② 白色 | ② 白色 |
| ↓ | ↓ |
| ③ 赤色 | ③ 消灯 |

間接照明ボタン



故障かなと思った時は

LEDが点灯しない

- ・内蔵電池が空になっていませんか？内蔵電池を充電してください。
- ・USBケーブルが抜けていませんか？本体側、ACアダプタ側両方のプラグがきちんと刺さっていることを確認してください。
- ・電源がオフになっていませんか？電源ボタンで電源を入れてください。

製品仕様

光束	スタンドライト	蛍光色	130Lm
	スタンドライト	昼白色	130Lm
	間接照明	グラデーション	40Lm
	間接照明	白	40Lm
スタンドライト可動範囲	120°		
MicroUSBポート(充電用)	5V / 1.0A		
定格電力	5W		
内蔵電池	リチウムイオンバッテリー 3.7V 1500mAh		
フル充電時間	約5時間		
フル充電で使用可能時間	スタンドライト	約2.5時間	
	間接照明	約10時間	
外形寸法	約φ82×250mm		
重量	約400g		
内容物	本体、UBSケーブル、取扱説明書(保証書付き)		

※充電・使用時間はあくまでも目安であり、使用状況・環境によって異なる場合がございます。
※製品仕様および外観は、改良のために予告なく変更する場合があります。

お問合せ／修理受付窓口 株式会社グランプレ【カスタマーサポート】

0570-020-511 (平日 10:00 ~ 12:00 / 13:00 ~ 17:00)

<http://www.granple.co.jp> support@granple.co.jp

〒160-0004 東京都新宿区四谷三丁目2番地2 TRビル6F